

Velkommen på mountainbike i Fussingøskovene

Den anlagte mountainbikerute går gennem et flot og varieret landskab. Ruten er anlagt så du oplever kørsel på grusveje, op og ned ad stejle skrænter, ad stier mellem træer og ud i det åbne land.

Når du har kørt hele ruten, så har du kørt ca. 30 km. Er du i middelgod form skal du regne med at bruge ca. 2,5 timer på at køre ruten igennem. Hvis du ikke ønsker at køre hele ruten er det muligt at afkorte ruten enkelte steder – se kortet.

Vi håber du får en god og udfordrende tur i skoven – fyldt med både natur- og cykeloplevelser.

Cykling i skoven – hvor og hvordan

I skovene må du cykle på alle stier og skovveje. Derimod må du ikke cykle i skovbunden og ned ad skrænterne eller på diger og gravhøje. Cykling på disse steder ødelægger nemlig skoven og dens fortidsminder.

Reglerne for cykling i skovene er bestemt i Naturbeskyttelsesloven.

Vis hensyn når du cykler i skoven

- Sæt farten ned når du passerer andre skovgæster og vær sikker på at de har opdaget dig.
- Kør med omtanke. Husk, det er lovligt at færdes til fods overalt i skoven, så der kan pludselig være andre på stien. Tilpas hastigheden efter forholdene.
- Kør kun på skovveje, brede stier og MTB-ruten.
- Kør kun i mindre grupper.

Når du bruger MBT-ruten, skal du huske:

- Ruten er afmærket således at den kun kan køres i en retning. Der kan opstå farlige situationer, hvis du ikke overholder dette – se kortet.
- Al færdsel og cykling foregår på eget ansvar.
- Såfremt du ønsker at benytte ruten til organiseret cykeløb, skal du søge Skov- og Naturstyrelsen, Kronjylland inden du afholder løbet.

MTB-ruten

Skov- og Naturstyrelsen, Kronjylland har i samarbejde med Randers Cykelmotion anlagt en ca. 30 km lang MTB-rute. Ruten er delt i to sløjfer, hvor den korte er på ca. 8 km og den lange er på ca. 22 km. Ved at kombinere ruterne når du op på en samlet længde på ca. 30 km. Vi har forsøgt at lægge ruten med et så spændende og udfordrende forløb som muligt. Ruten giver gode muligheder for at træne i intervaller, idet ruten er sammensat af strækninger på grusveje, terrænkørsel i kuperet terræn, og snoede strækninger ind mellem træerne.

MTB-ruten er afmærket med blå pletter på træerne. På kortet kan du se det omtrentlige forløb, og hvor du kan komme af og på fra offentlige veje og parkeringspladser. MTB-ruten er lavet til dig, der selv vil køre en tur.

God tur!

Med venlig hilsen

Skov- og Naturstyrelsen
Kronjylland
Vasevej 7
8900 Randers

Tlf. 86 45 45 00
Fax: 86 45 40 36
Mail: d31@sns.dk
www.sns.dk/kronjylland

På mountainbike ved Fussingø



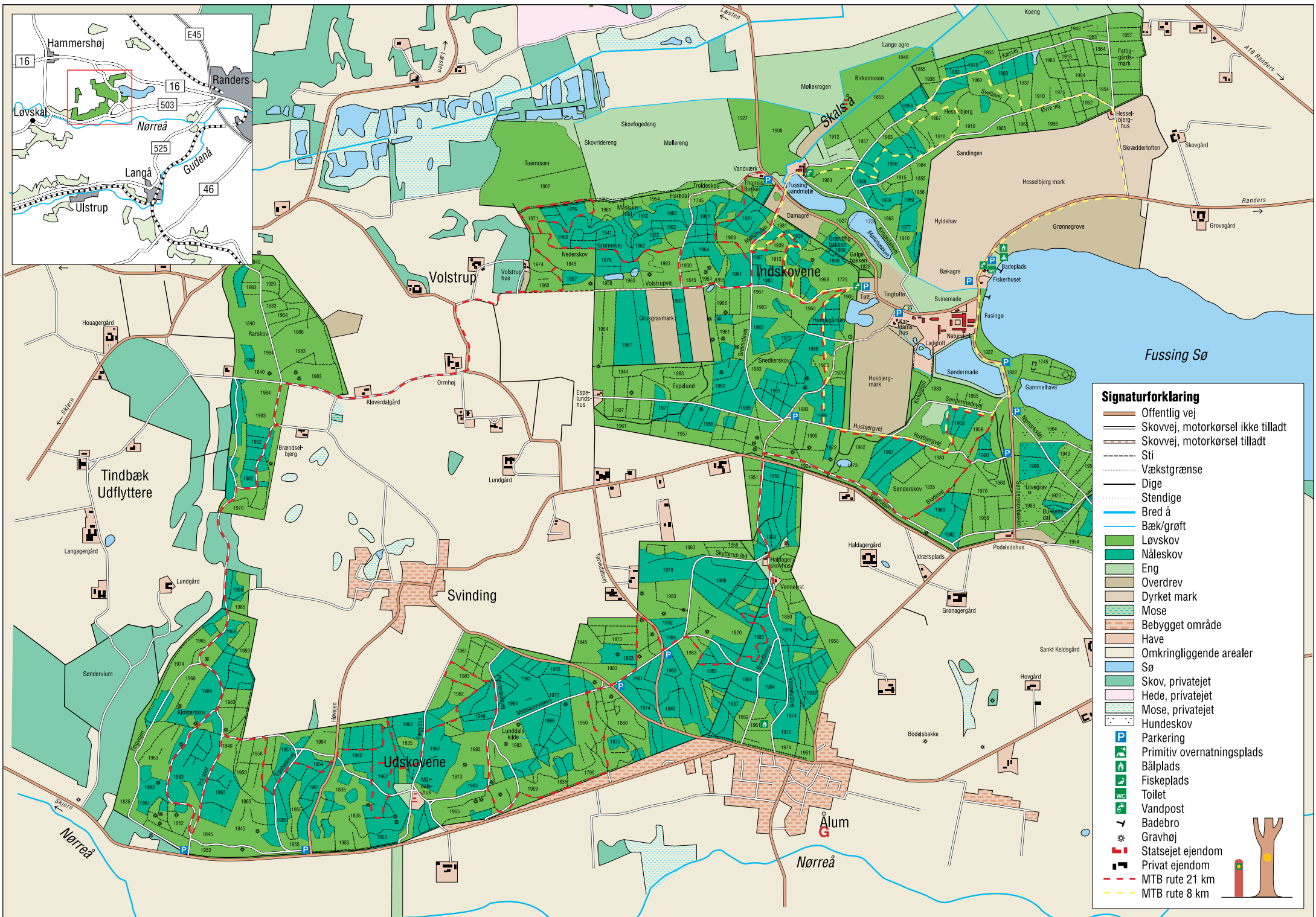
Grafisk tilrettelæggelse: Page Leroy-Cruce Tegninger: Bettina Reimer Tryk: Fihl Jensen Oplag: 3.000 Udgivet: 2009

Skov- og Naturstyrelsen
der hører under Miljøministeriet, forvalter arealer
over hele landet, og driften heraf tilgodeser både
friluftsmål, produktionshensyn og beskyttelse af
natur og kulturværdier.
Besøg os på www.skovognatur.dk



Skov- og Naturstyrelsen
KRONJYLLAND





- Signaturforklaring**
- Offentlig vej
 - Skovvej, motorkørsel ikke tilladt
 - Skovvej, motorkørsel tilladt
 - Sti
 - Vækstgrænse
 - Dige
 - Stendige
 - Bred å
 - Bæk/grøft
 - Løvskov
 - Nåleskov
 - Eng
 - Overdrev
 - Dyrket mark
 - Mose
 - Bebygget område
 - Have
 - Omkringliggende arealer
 - Sø
 - Skov, privatejet
 - Hede, privatejet
 - Mose, privatejet
 - Hundeskov
 - Parkering
 - Primitiv overnatningsplads
 - Bålplads
 - Fiskeplads
 - Toilet
 - Vandpost
 - Badebro
 - Gravhøj
 - Statsjet ejendom
 - Privat ejendom
 - MTB rute 21 km
 - MTB rute 8 km

